

SAU ĐỐT RÁC: CHIẾN LƯỢC QUẢN LÝ CHẤT THẢI TỐT NHẤT TẠI QUẬN MONTGOMERY, MARYLAND

Cho đến nay, lò đốt rác Covanta ở Quận Montgomery, bang Maryland là nơi gây ô nhiễm không khí công nghiệp lớn nhất trong quận. Sau vụ cháy đồng rác khổng lồ đã cháy trong gần hai tuần vào cuối năm 2016, chúng tôi đã hỗ trợ nhóm thành viên của mình, **Hiệp hội Công dân Sugarloaf, đóng cửa vĩnh viễn lò đốt rác này**. Chúng tôi đã làm việc với họ và các nhà lãnh đạo môi trường địa phương khác thành lập “Quận Montgomery Không rác thải” để đưa ra báo cáo vào tháng 3 năm 2021, "Sau đốt rác: Chiến lược quản lý chất thải tốt nhất cho Quận Montgomery, bang Maryland" để hỗ trợ **cam kết chấm dứt việc đốt rác của quận**.

Báo cáo này được trích dẫn trong lá thư ngày 3 tháng 12 năm 2021 của Giám đốc điều hành Quận Marc Elrich thông báo về kế hoạch đóng cửa lò đốt rác do Covanta vận hành thuộc sở hữu của quận này (một trong những lò đốt rác trẻ nhất trong cả nước) trong vòng 12-18 tháng.

Báo cáo chi tiết này ghi lại mức độ tồi tệ của việc đốt rác so với chôn lấp, phân tích các giải pháp thay thế và khuyến nghị quận nên làm gì. Nó lật tẩy tuyên truyền ủng hộ lò đốt rác của Covanta và Cơ quan Bảo vệ Môi trường Hoa Kỳ (US EPA). Các tài liệu tham khảo khác về đốt rác có trên trang đốt rác của chúng tôi.

Link báo cáo chi tiết: <http://www.energyjustice.net/md/beyond.pdf>

Các chương của báo cáo bao gồm:

Chương 1: Chiến lược Không rác thải có nhiều tiềm năng hơn DEP & HDR

Chương 2: Vụ việc chống đốt rác

Chương 3: Khí nhà kính & Kế toán sáng tạo

Chương 4: Chôn lấp vs. Đốt rác

Chương 5: Phân biệt chủng tộc trong môi trường

Chương 6: Bãi chôn lấp khu vực 2

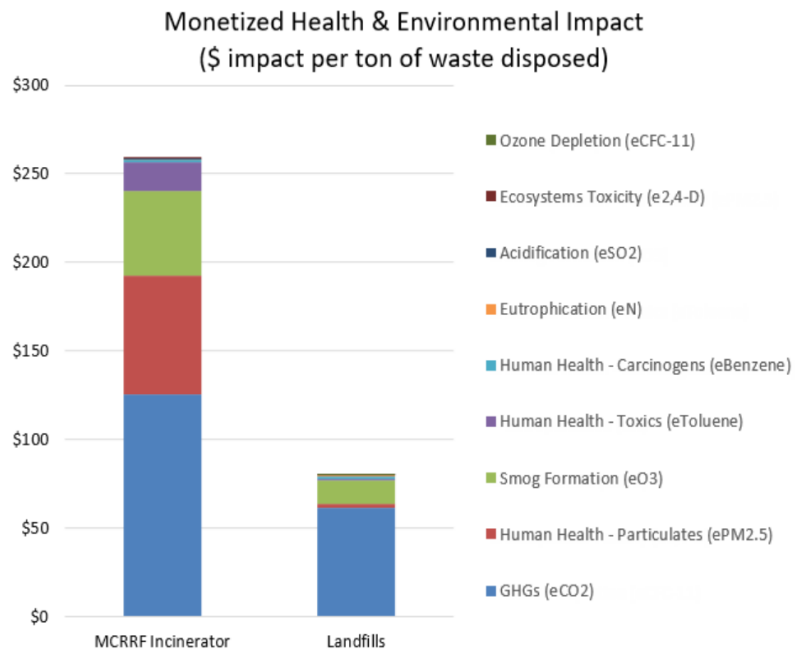
Chương 7: Cách tốt hơn để đưa ra lựa chọn tốt nhất

Chương 8: Chi phí đốt rác so với chôn lấp

Chương 9: Con đường phía trước

Phân tích Vòng đời tại Chương 4 chứng minh rằng việc đốt (và chôn lấp tro) tồi tệ hơn nhiều so với chôn lấp trực tiếp, ngay cả sau khi tính đến khoảng cách vận chuyển lớn hơn nhiều. Xe tải đường dài hoặc đường sắt đến các bãi chôn lấp chỉ chiếm khoảng 3% tác

động khí nhà kính của việc chôn lấp. Biểu đồ dưới đây tóm tắt phát hiện, so sánh lò đốt rác của Quận Montgomery với kết quả tổng hợp của 10 bãi chôn lấp được nghiên cứu:



Sức khỏe và tác động môi trường được quy đổi ra thành tiền